



FOOD ACCESS FOR ALL

Food security is the most commonly reported unmet social need in the United States – with nearly 40% of households reporting moderate to high levels of food insecurity. Its impact is felt in every community across the country; however, the crisis is far worse in certain communities, with significant disparity. Fueled by access to nutritious food and underpinned by race, ethnic, and economic differences, this leads to significant disparities in health outcomes and underline why a broad and systemic approach to solving food access and security is required.

The Equitable Food Access Initiative (EFAI) was launched by Local Initiatives Support Corporation (LISC) in partnership with the City of Indianapolis and through catalyzing funding from Elevance Health Foundation, formerly Anthem Foundation. The initiative is a community-based planning and implementation process that convenes residents, community leaders, subject matter experts and civic organizations to develop a vision of equitable food access for Indianapolis. The goal is to address longstanding challenges related to food access, economic mobility, and health equity by using a comprehensive and collaborative approach focused on sustained investment in high-priority neighborhoods.

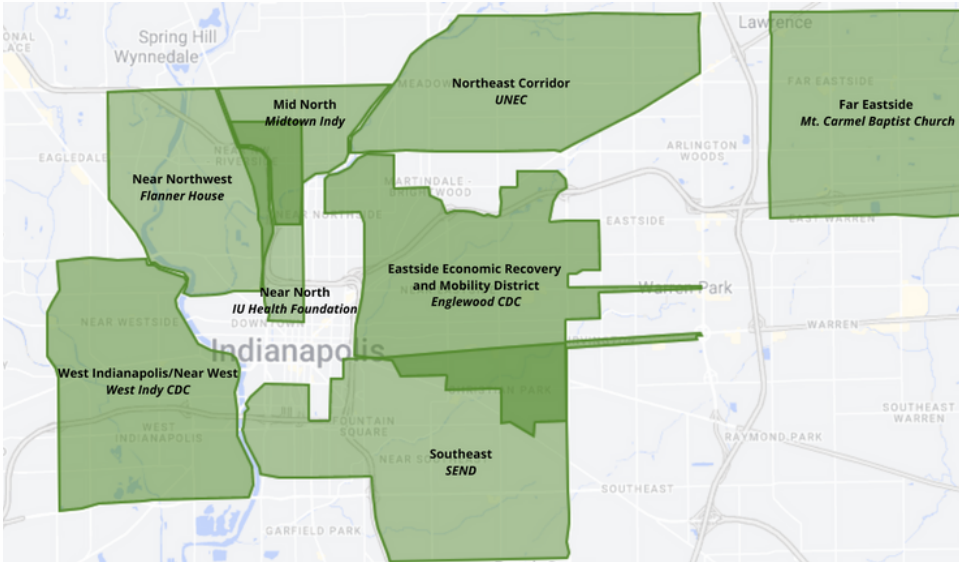
Increasing Equity, Access, and Economic Mobility by:

- 🌱 Funding robust farmers markets; supporting SNAP/WIC transactions and incentives
- 🌱 Engaging youth through expanded gardening education and urban farming initiatives
- 🌱 Building neighborhood collaboration and food system connections
- 🌱 Increasing urban farm development

The Process:

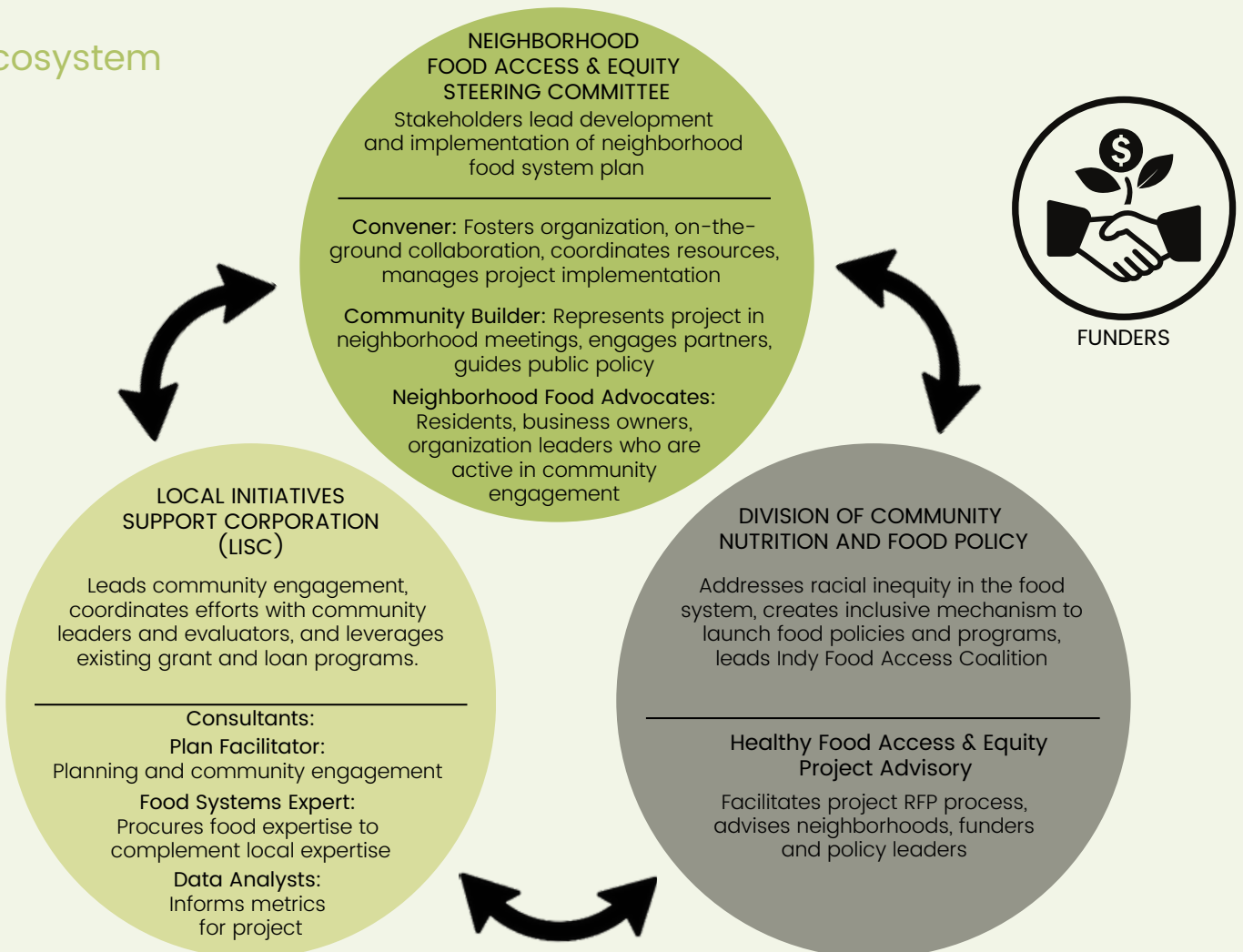
- 1 Community-driven visioning to propel an equity agenda**
Embed community empowerment/ownership by building stronger community-based organizations and community leadership structure
- 2 Commitment by partners to implement programs & projects**
Mobilize collective impact to work toward a single agenda, enabled by connections across sectors and accountability for follow through
- 3 Comprehensive approach to inclusive growth**
Identify agenda for action through consensus with a vision for the future and concrete projects

Neighborhood Geographies



In June 2021, the Northeast Corridor was selected by the EFAI Advisory as the first focus investment community. Community engagement followed with the forming of a neighborhood steering committee to lead the development of a community action plan to address food access, food insecurity, food economy and improved health related to nutrition. This funding is an investment in a community-driven plan for one Indianapolis neighborhood; however, the initiative is built to be scaled to other neighborhoods as additional capital is secured.

The Ecosystem



ACCESO A LA ALIMENTACIÓN PARA TODOS

La seguridad alimentaria es la necesidad social insatisfecha más común en Estados Unidos, con casi el 40% de los hogares que declaran niveles moderados o altos de inseguridad alimentaria. Hogares con niveles de inseguridad alimentaria de moderados a altos. Su impacto se siente en todas las comunidades del país. Sin embargo, la crisis es mucho peor en ciertas comunidades, con considerables diferencias. Debido al acceso a alimentos nutritivos y por diferencias raciales, étnicas y económicas, se producen desigualdades significativas en los resultados sanitarios. En los resultados se destaca por qué es necesario un enfoque integral para resolver el acceso a los alimentos y la seguridad alimentaria.

La Iniciativa para un Acceso Equitativo a los Alimentos (EFAI) fue fundada por la Corporación de Apoyo a las Iniciativas Locales (LISC) en colaboración con la ciudad de Indianápolis y con la financiación de la Fundación Elevance Health anteriormente Anthem Foundation. La iniciativa es un proceso de planificación y ejecución basado en la comunidad que reúne a residentes, líderes comunitarios, expertos en la materia y organizaciones cívicas para desarrollar una visión del acceso igualitario a los alimentos en Indianápolis. El objetivo es afrontar los retos de larga trayectoria relacionados con el acceso a los alimentos, la movilidad económica y la equidad de salud mediante un enfoque global y de colaboración en centrado en la financiación sostenida de vecindarios de alta prioridad.

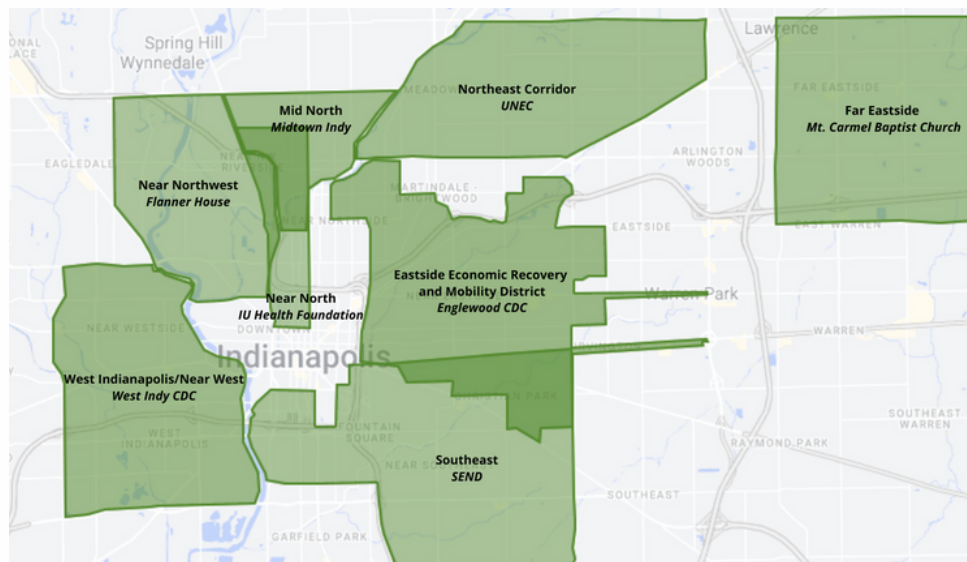
Aumentar la igualdad, el acceso y la movilidad económica por:

- 🌱 Financiación de mercados agrícolas dinámicos; apoyo a las transacciones e incentivos del programa SNAP/WIC
- 🌱 Involucrar a los jóvenes mediante una mayor educación en jardinería e iniciativas para el cultivo urbano.
- 🌱 Colaboración vecinal y conexiones con el sistema alimentario
- 🌱 Aumentar el desarrollo de las cultivo urbano

El proceso:

- 1** **Visión comunitaria para promover un programa de igualdad**
Incorporar la comunidad autonomía/propiedad de la comunidad fortaleciendo las organizaciones comunitarias y estructura de liderazgo comunitario.
- 2** **Compromiso de los socios para realizar programas y proyectos**
Movilizar el impacto colectivo para trabajar en un solo programa, gracias a las conexiones entre sectores y la responsabilidad
- 3** **Enfoque global para un crecimiento que favorezca la inclusión**
Determinar el programa de acción a través del consenso con una visión del futuro y proyectos específicos

Geografías de Los Vecindarios



En junio de 2021, el Corredor Noreste fue seleccionado por el Consejo Consultivo de la EFAI como la primera comunidad de inversión. La participación de la comunidad dio con la creación de un comité para dirigir el desarrollo de un plan de acción para el acceso a los alimentos, la seguridad alimentaria, la economía alimentaria y mejorar la salud relacionada con la nutrición. Esta financiación es una inversión en un plan plan comunitario para un vecindario de Indianápolis. La iniciativa se basa para poder extenderse a otros vecindarios a partir de capital adicional.

EL SISTEMA ECOLÓGICO

